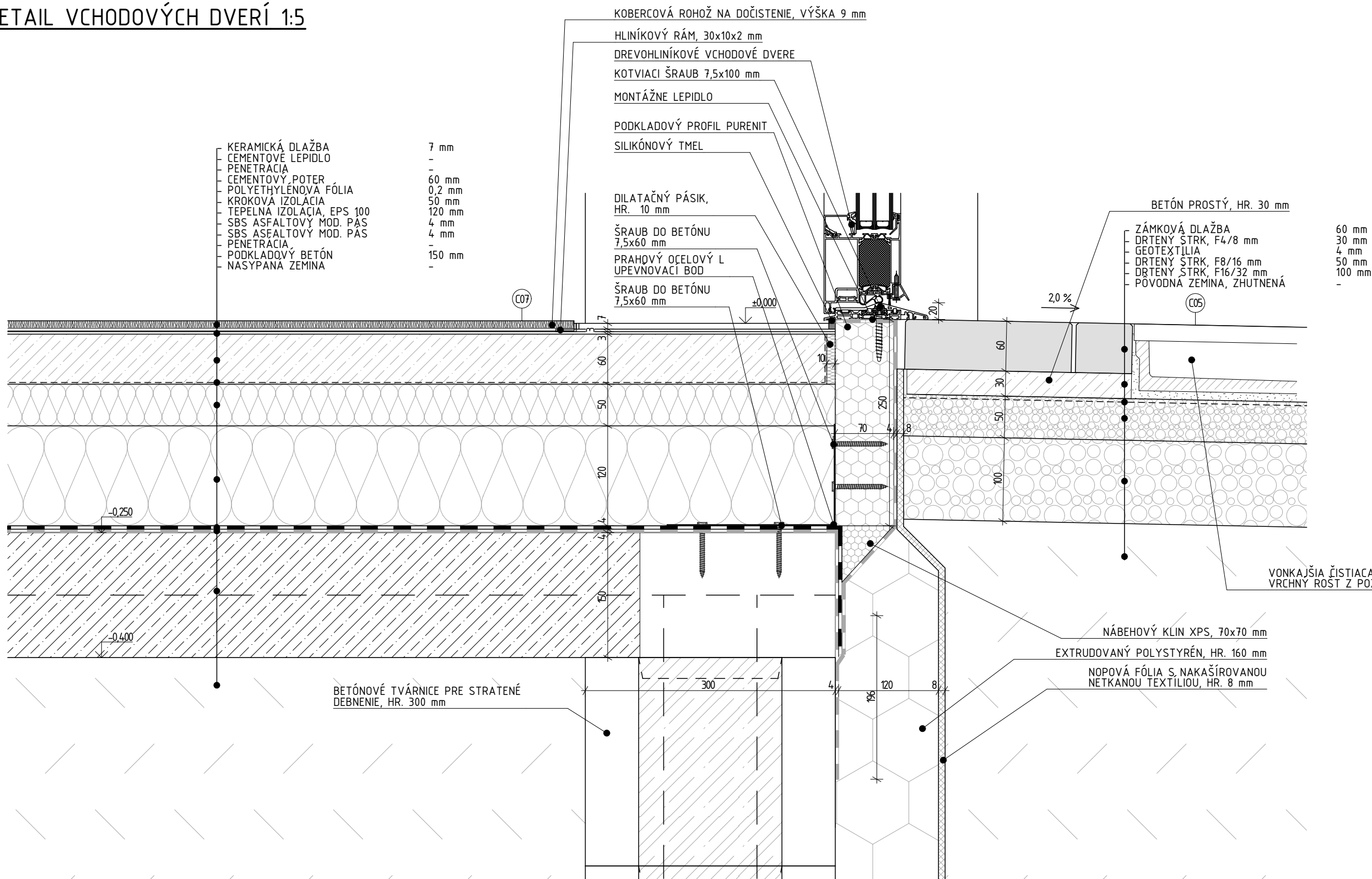
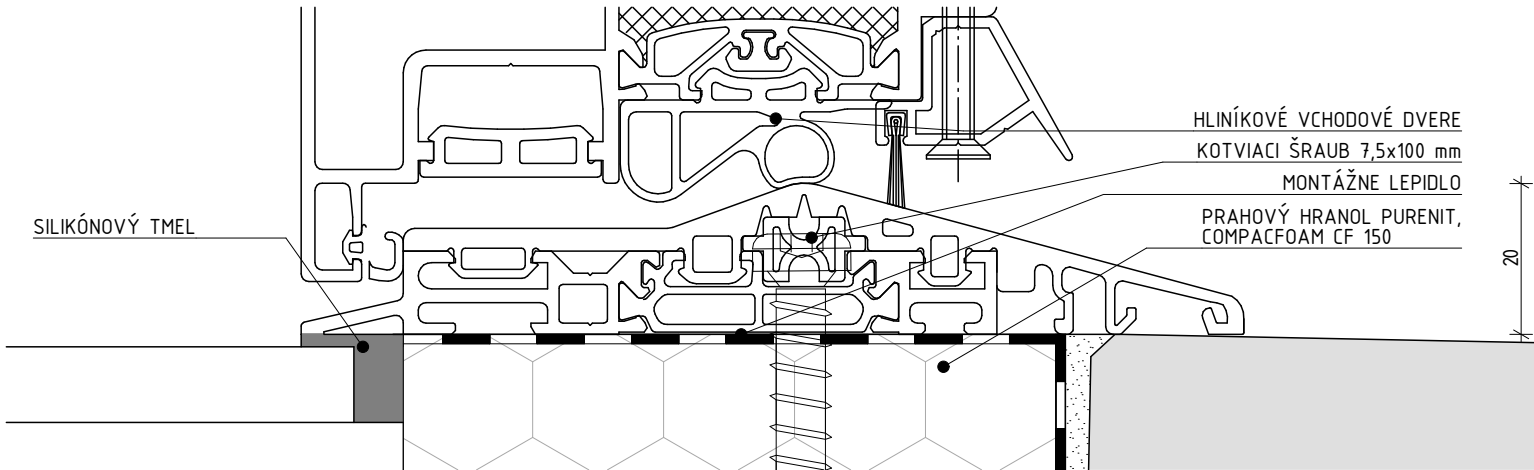


DETAIL VCHODOVÝCH DVERÍ 1:5



- LEGENDA MATERIÁLOV
- CEMENTOVÝ POTER
  - PROSTÝ BETÓN
  - DRTENÝ ŠTRK
  - TEPELNÁ IZOLÁCIA XPS
  - NASYPANÁ ZEMINA, HUTNENÁ
  - TEPELNÁ IZOLÁCIA, ŠPECIFIKÁCIA VIZ. VÝPIS SKLADIEB
  - SBS ASFALTOVÝ MODIFIKOVANÝ PÁS

DETAIL PRAHÚ 1:1



0,000 = 188,39 m n. m., B. p. v. / SÚRADNICOVÝ SYSTÉM S-JTSK

PREDMET	DIPLOMOVÁ PRÁCA		<div><div>T</div><div>FAKULTA STAVEBNÍ ústav pozemního stavitelství</div></div>		
VYPRACOVAL	Bc. Lenka Otiepková				
KONTROLOVAL	Ing. Jan Müller, Ph.D.				
STAVEBNÍK	Město Pohořelice, Vídeňská 699, 69123 Pohořelice				
MIESTO STAVBY	Pohořelice, č. parcely 6383/3, k.ú. Pohořelice n. Jihlavou				
NÁZOV STAVBY	MATEŘSKÁ ŠKOLA POHOŘELICE				
STAVEBNÝ OBJEKT	SO 01 STAVEBNÝ OBJEKT 1			FORMÁT	420x297
ČASŤ	D.1.2 STAVEBNO KONŠTRUKČNÉ RIEŠENIE			DÁTUM	01/2022
OBSAH:	DETAIL VCHODOVÝCH DVERÍ			STUPEŇ PD	DPS
				MIERKA 1:5	Č. VÝKRESU D.1.2.09